

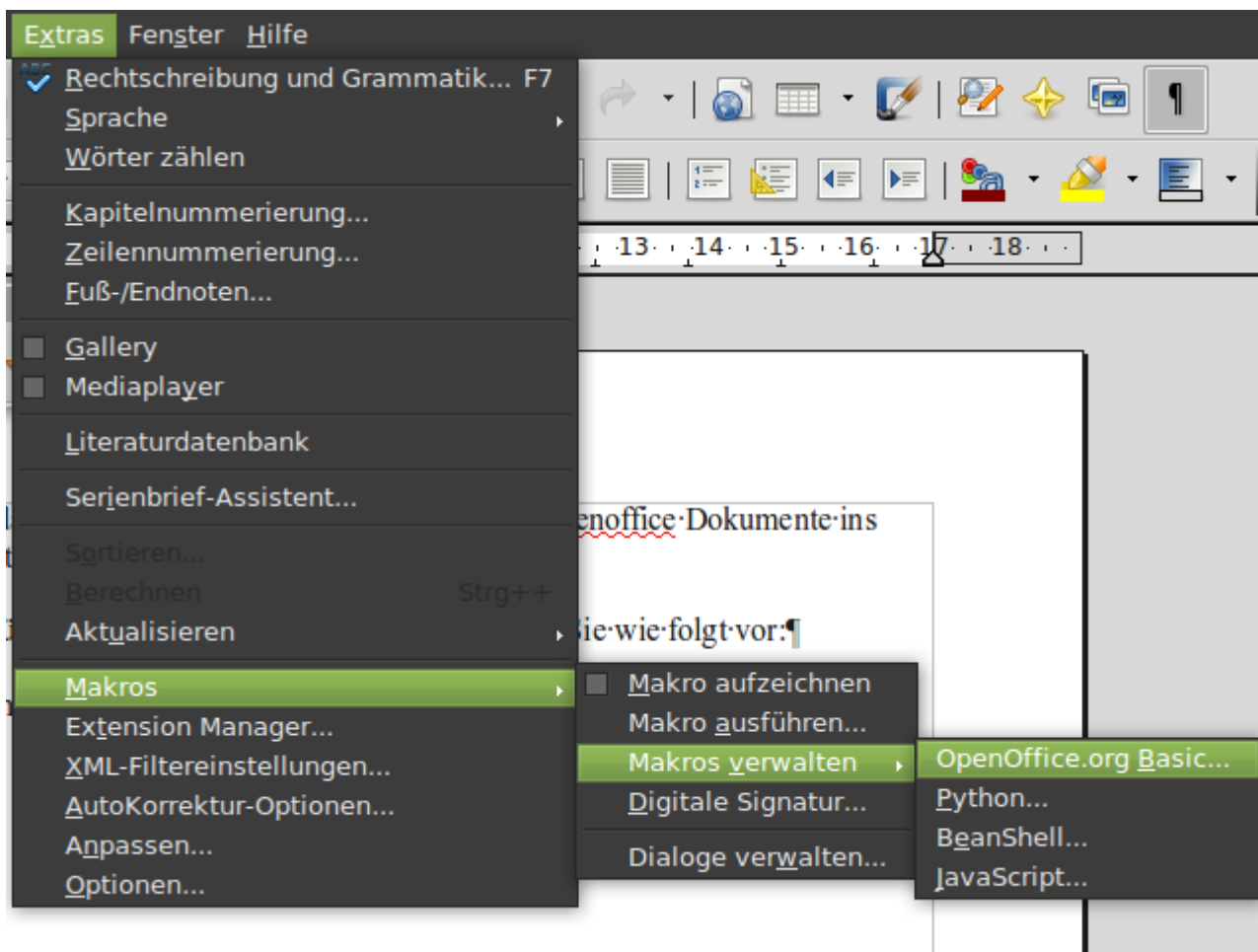
[hilfe](#)

Importieren des Konvertierungsmakros in Openoffice

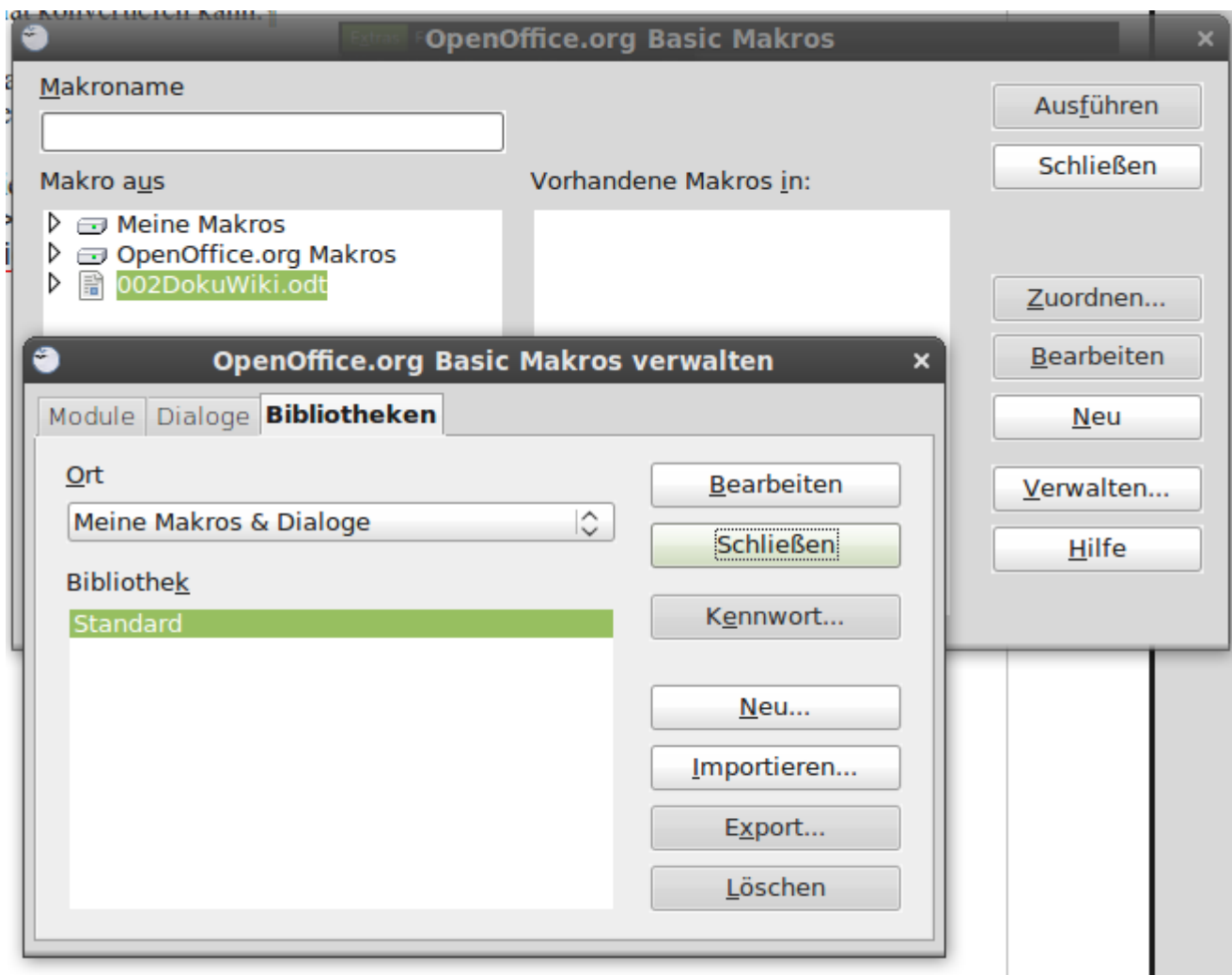
Um das Makro dauerhaft für ihr Openoffice nutzbar zu machen, gehen Sie wie folgt vor:

Zunächst laden Sie die Datei [002dokuwiki.odt](#) auf Ihren Computer herunter.

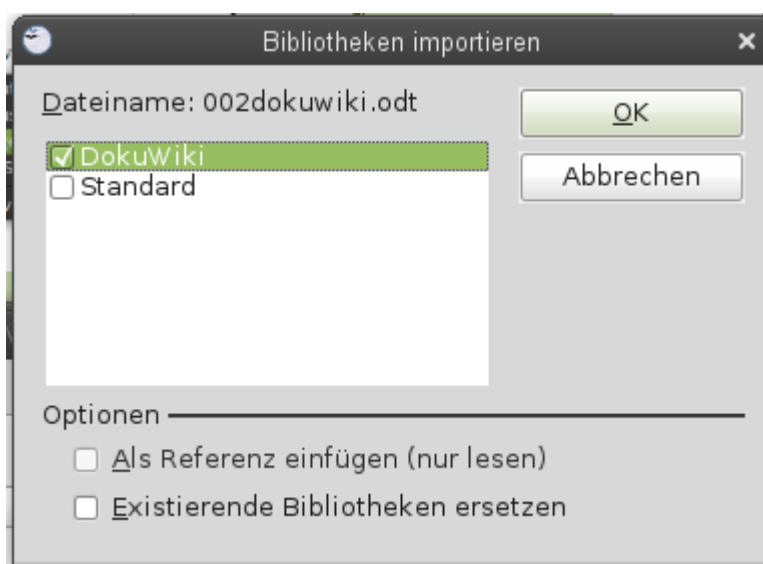
Öffnen Sie das Menü Extras → Makros → Makros verwalten → OpenOffice.org Basic



Im erscheinenden Dialog klicken Sie auf Verwalten, im dann erscheinenden Fenster wählen Sie den Reiter Bibliothek aus, wählen oben Meine Makros und Dialoge und klicken dann auf Importieren:



Nun öffnen Sie die Datei zuvor heruntergeladene Datei 002dokuwiki.odt. Wählen Sie dann das Makro DokuWiki aus und klicken Sie auf OK.



From:

<https://vif.gym.seminar-karlsruhe.de/wiki/> - **SeminarWiki K23**

Permanent link:

<https://vif.gym.seminar-karlsruhe.de/wiki/hilfe:oomakroimport?rev=1312022012>

Last update: **2015/12/09 18:25**

